



PROCEDIMENTO DE INSTALAÇÃO

SAJ PRIMEIRO GRAU OU SEGUNDO GRAU PARA ACESSO EXTERNO À REDE DO TJBA

1. OBJETIVO

Descrever, em formato passo a passo, os procedimentos para instalação do SAJ PRIMEIRO GRAU OU SEGUNDO GRAU PARA ACESSO EXTERNO À REDE DO TJBA (também chamado de SAJ WEB).

2. ABRANGÊNCIA

Destinado a Magistrados e Servidores que utilizam os referidos sistemas em ambientes externos, fora da infraestrutura de rede do TJBA.

3. PRÉ-REQUISITOS

- É imprescindível a instalação prévia do software gerenciador de conexões para acesso externo à rede do tjba (forticlient vpn) para o correto funcionamento do sistema SAJ.
- Necessário ter a fonte **TrueType FREE3OF9** instalada no computador.

4. DESCRIÇÃO

- **Instalação:**

Passo 1:

Caso já exista, apagar pasta com o nome **SAJ** na unidade de disco **C:** do computador do usuário.

Passo 2:

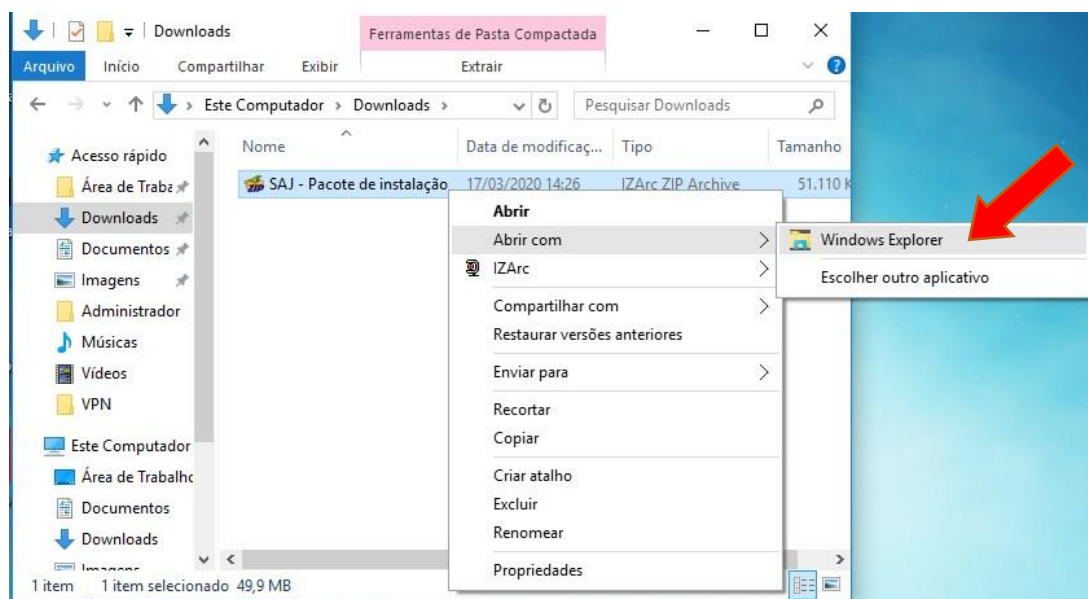
Acessar o link <http://www.tjba.jus.br/teletrabalho> e localizar o pacote de instalação contendo o arquivo "**SAJ - Pacote de instalação.zip**".

Seguir as instruções a seguir e clicar nas opções conforme as setas vermelhas, quando estas aparecerem nas imagens.



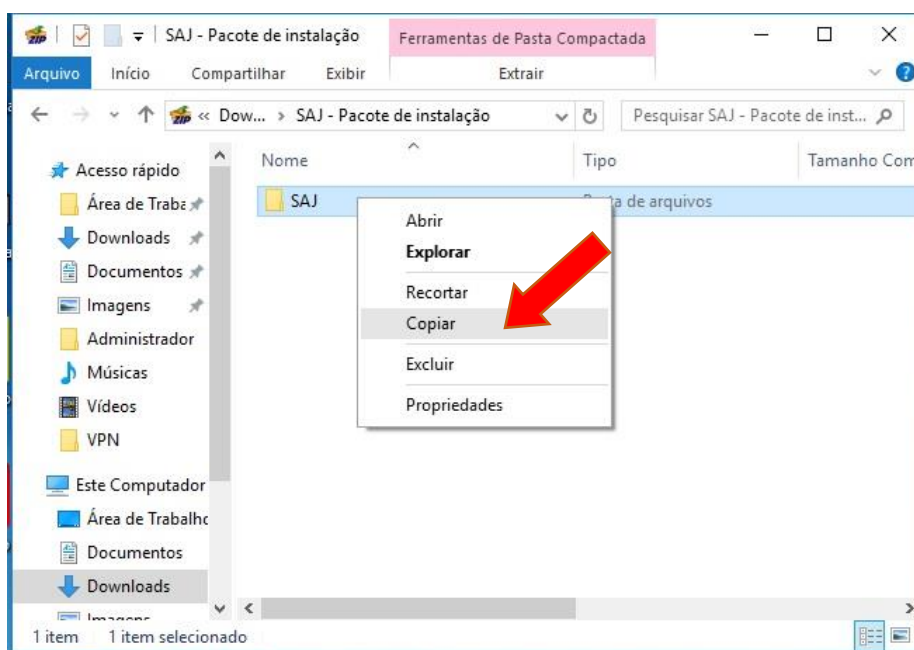
Passo 3:

Após o download, clicar com o botão auxiliar do mouse (geralmente, o direito) no arquivo baixado e escolher a opção “**Abrir com**” e depois “**Windows Explorer**”, conforme mostrado na imagem:



Passo 4:

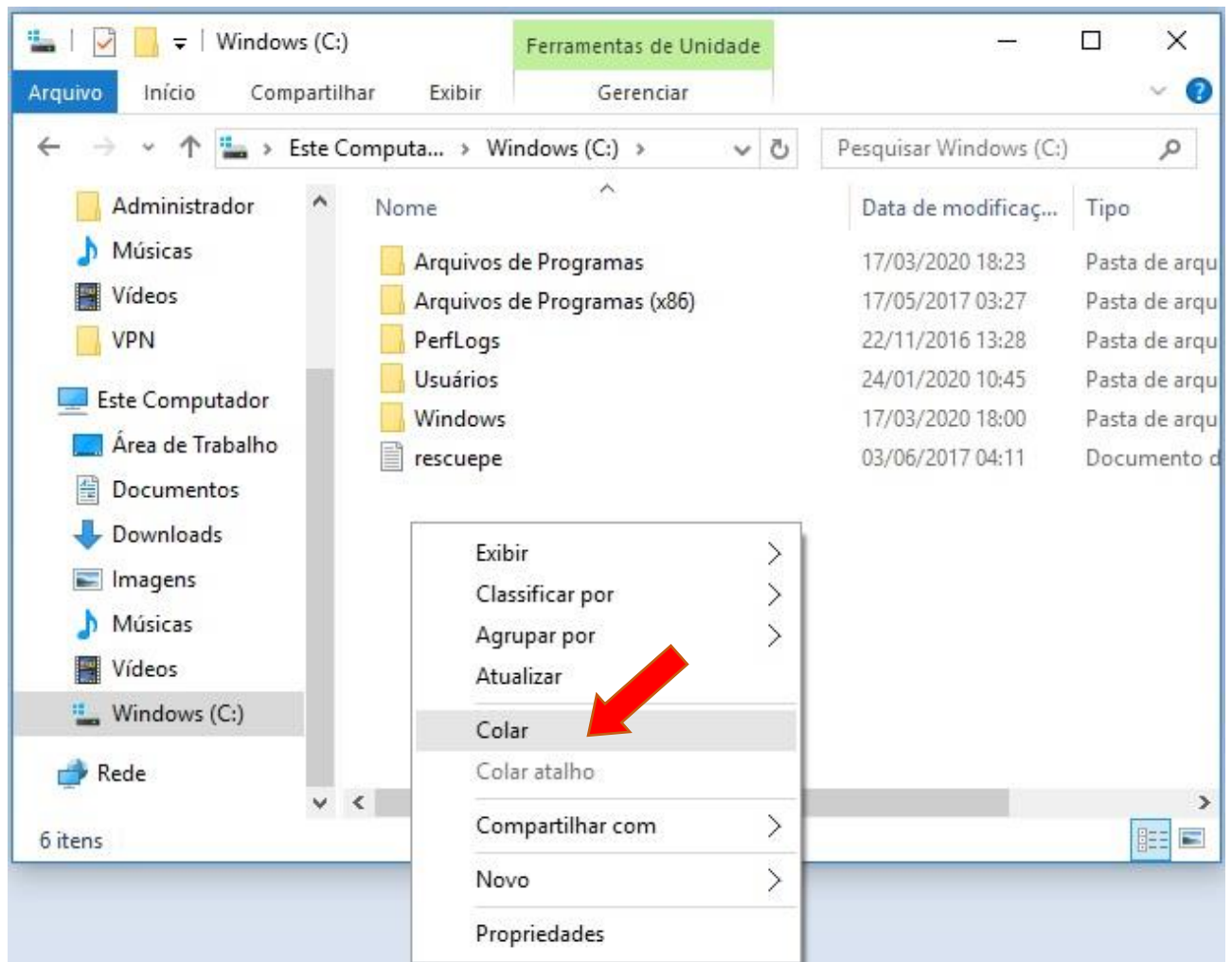
Clicar com o botão auxiliar do mouse (geralmente, o direito) na pasta **SAJ** e escolher a opção **Copiar**, conforme mostrado na imagem:





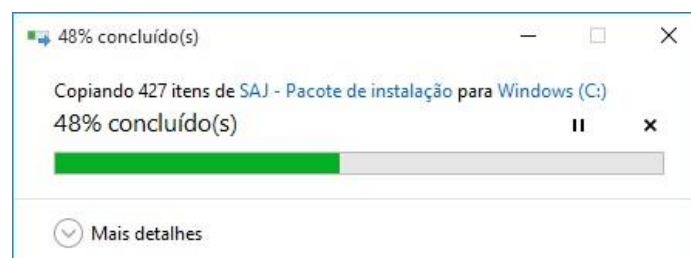
Passo 5:

Clicar com o botão auxiliar do mouse (geralmente, o direito) na unidade de disco **Windows (C:)** e escolha a opção **Colar**, conforme mostrado na imagem:



Passo 6:

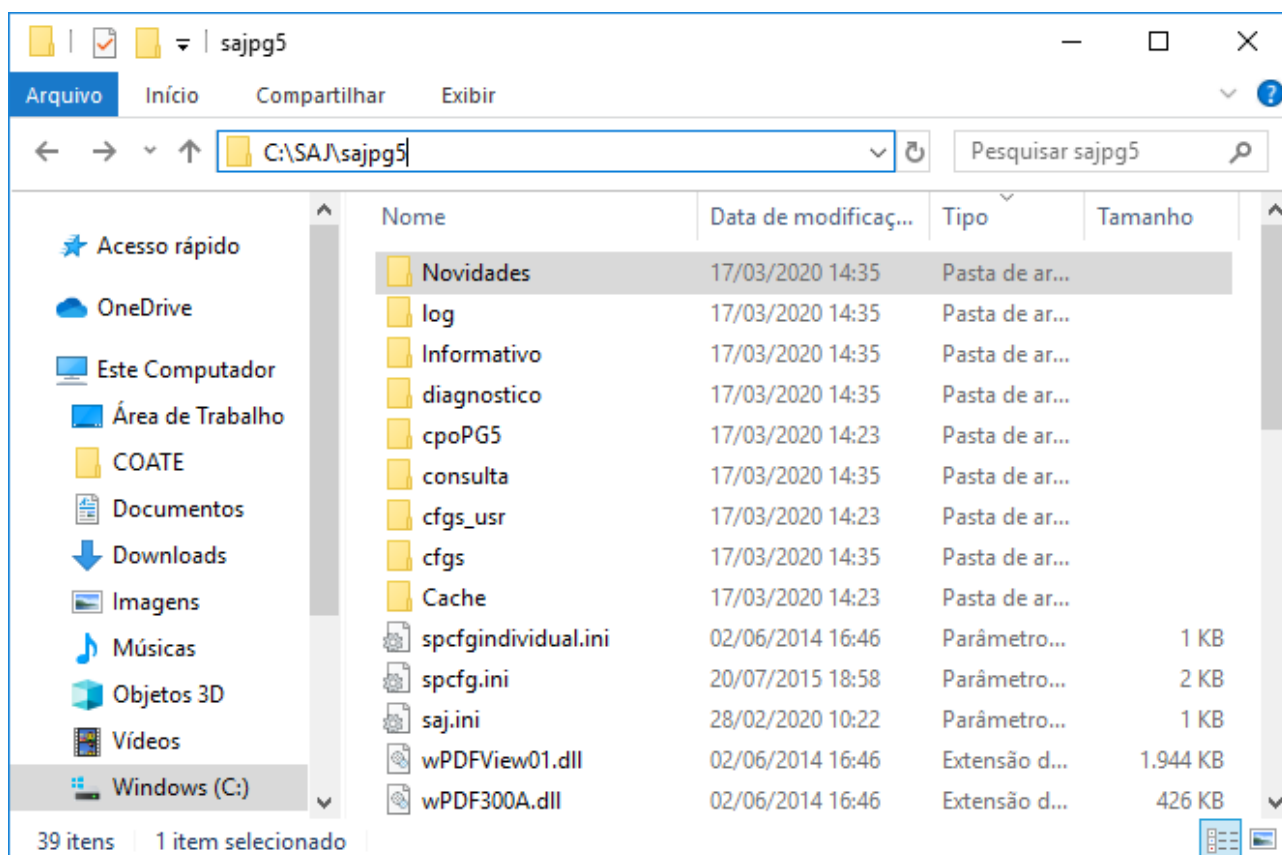
Aguardar o progresso da cópia da pasta do SAJ, conforme mostrado na imagem:





Passo 7:

Ao final da cópia dos arquivos, localizar e abrir a pasta **C:\SAJ\SAJPG5**. Em formato de janela, a tela deve se parecer com:

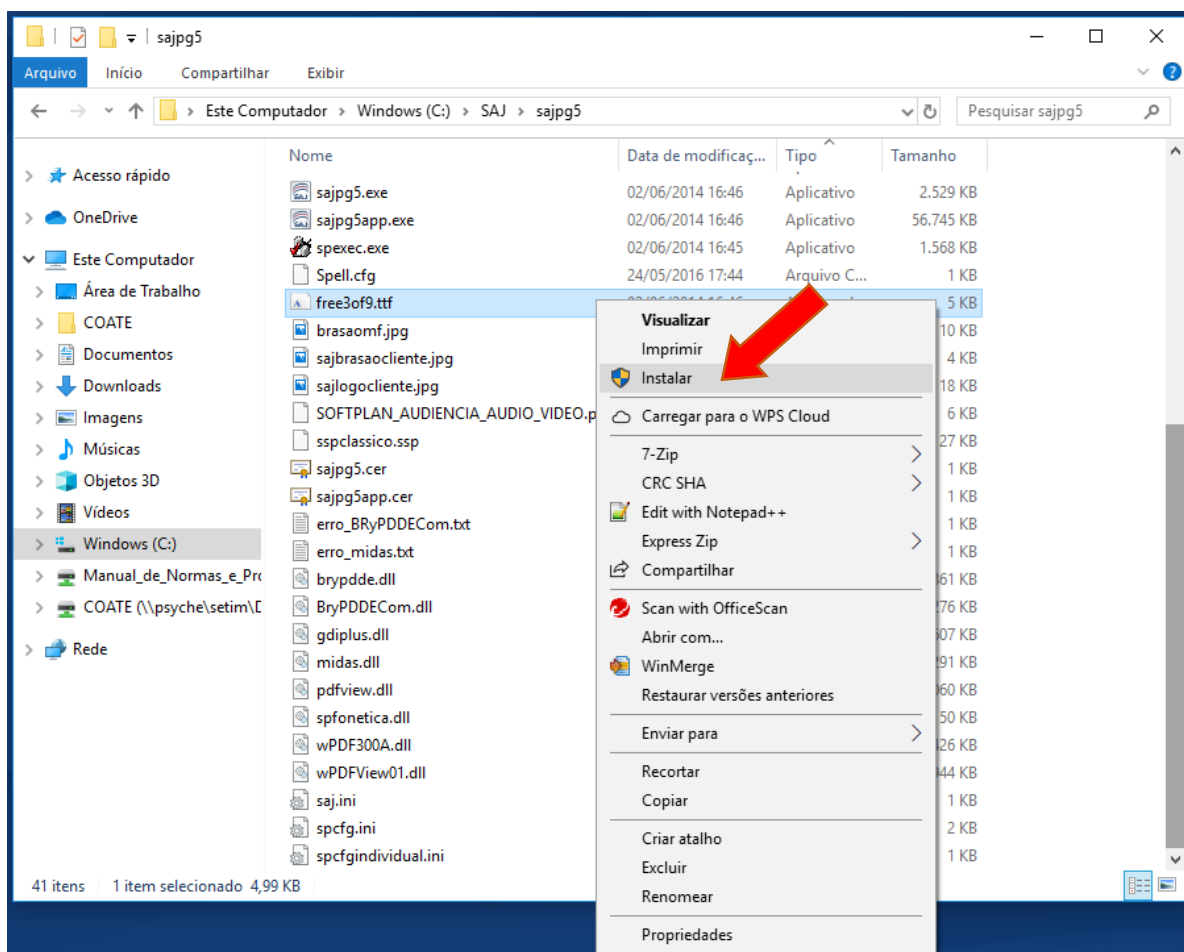




Passo 8:

- Se for necessário, instalar a fonte **TrueType FREE3OF9**.

Para instalação é necessário localizar o arquivo **free3of9.ttf** na pasta **C:\SAJ\SAJPG5**, clicar com o botão auxiliar do mouse (geralmente, o direito) no arquivo da fonte e, após isso, clicar em **Instalar**, conforme mostrado na imagem:



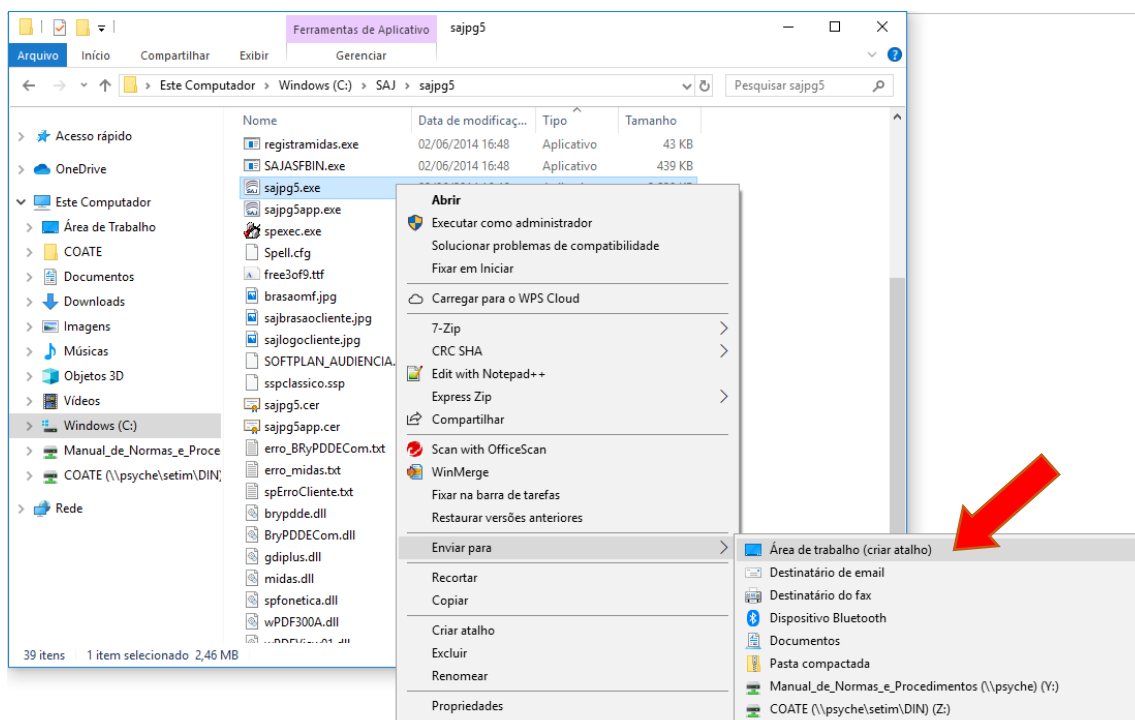


Passo 9:

- Criar atalhos na Área de Trabalho do Windows:

- Para o **SAJ PRIMEIRO GRAU**:

Acessar a pasta **C:\SAJ\SAJPG5**, localizar o arquivo **SAJPG5.EXE**, clicar com o botão auxiliar do mouse (geralmente, o direito) no arquivo → Enviar para → Área de Trabalho (criar atalho). Conforme imagem:



- Para o **SAJ SEGUNDO GRAU**:

Acessar a pasta **C:\SAJ\SAJSG5**, localizar o arquivo **SAJSG5.EXE**, clicar com o botão auxiliar do mouse (geralmente, o direito) no arquivo → Enviar para → Área de Trabalho (criar atalho). A imagem é semelhante à que corresponde ao SAJ PRIMEIRO GRAU.