

GUIA SIMPLIFICADO

AUDIÊNCIA NO

CEJUSC

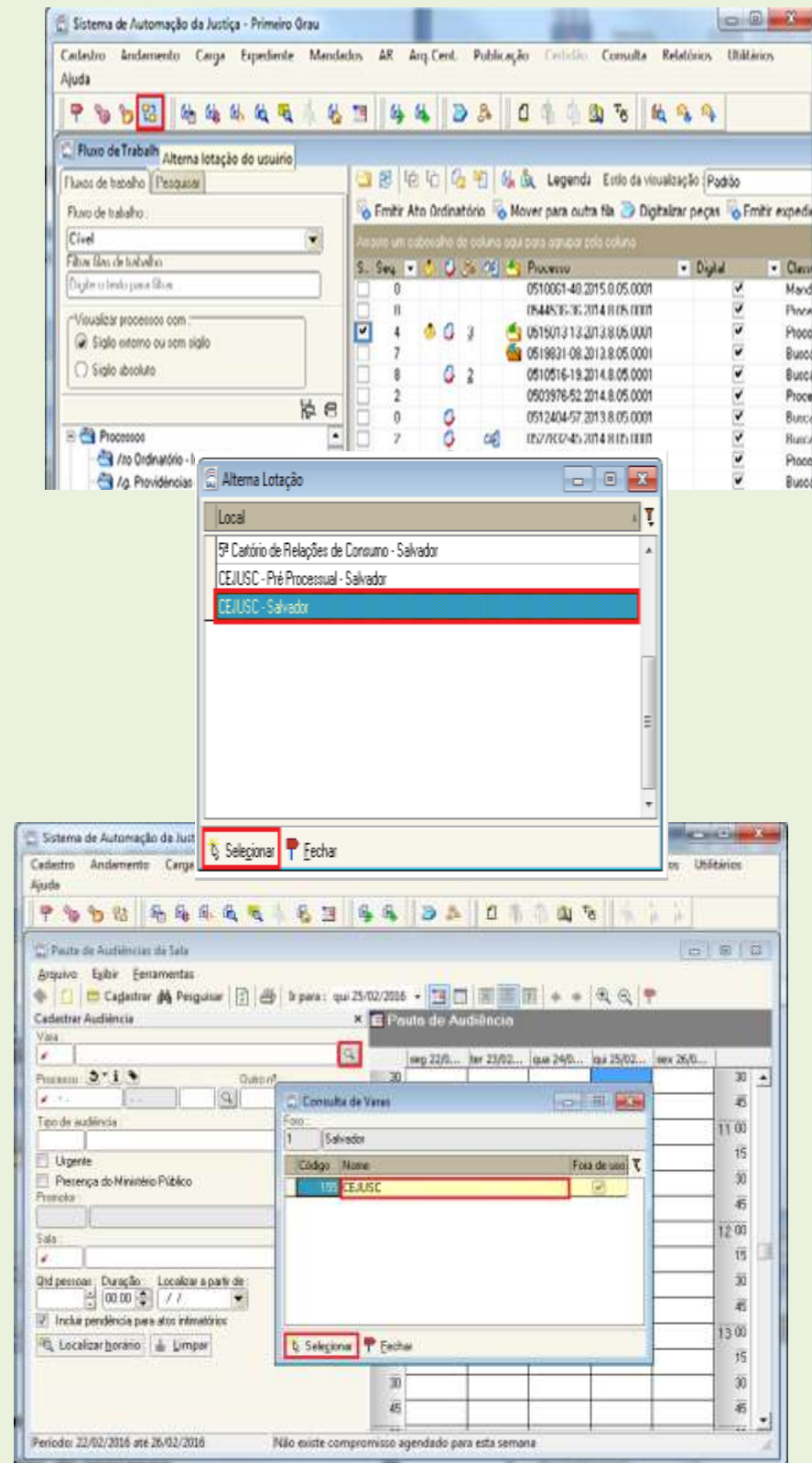
5 PASSOS



Nupemec-BA
Salvador
2016

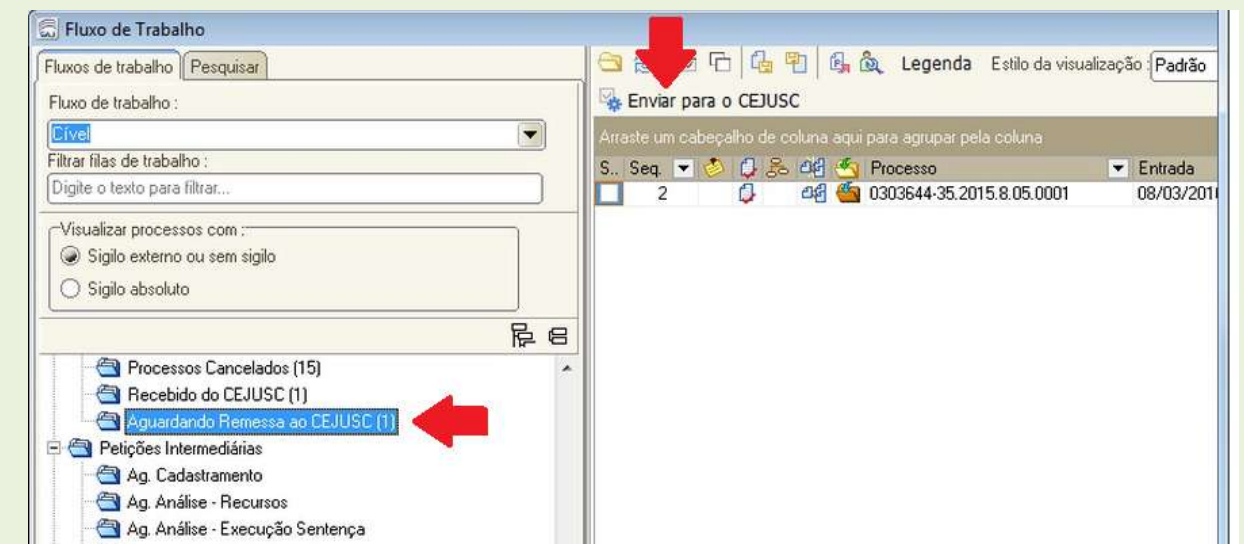
1 VERIFICADA A NECESSIDADE DE REMESSA AO CEJUSC, O PROCESSO DEVE SER MARCADO COM A TARJA “CEJUSC”, ANTES DO DESPACHO DO JUIZ. A FINALIZAÇÃO DO DESPACHO PROPORCIONARÁ O DESLOCAMENTO DOS AUTOS PARA A FILA “AGUARDANDO REMESSA AO CEJUSC”.

2 O CARTÓRIO ACESSA A PAUTA DE AUDIÊNCIA DO CEJUSC e AGENDA A AUDIÊNCIA. Para isso, **ALTERA A LOTAÇÃO**.



3 RETORNA À LOTAÇÃO DA VARA E EXPEDE OS ATOS PROCESSUAIS - AGUARDA CUMPRIMENTO.

4 ANTES DA AUDIÊNCIA, ENVIA O PROCESSO PARA O CEJUSC.



5 DEPOIS DA AUDIÊNCIA, RECEBE O PROCESSO NO FLUXO, RETIRA A TARJA “CEJUSC” E MOVIMENTA OS AUTOS.

